

Este relatório apresenta os indicadores de mobilidade monitorados durante a pandemia do COVID-19, de março de 2020 até hoje. As comparações estão relacionadas com os dados do chamado ano típico, período de março de 2019 a fevereiro de 2020, em que os indicadores de mobilidade retratam o cenário imediatamente anterior à pandemia, para cada mês do ano.

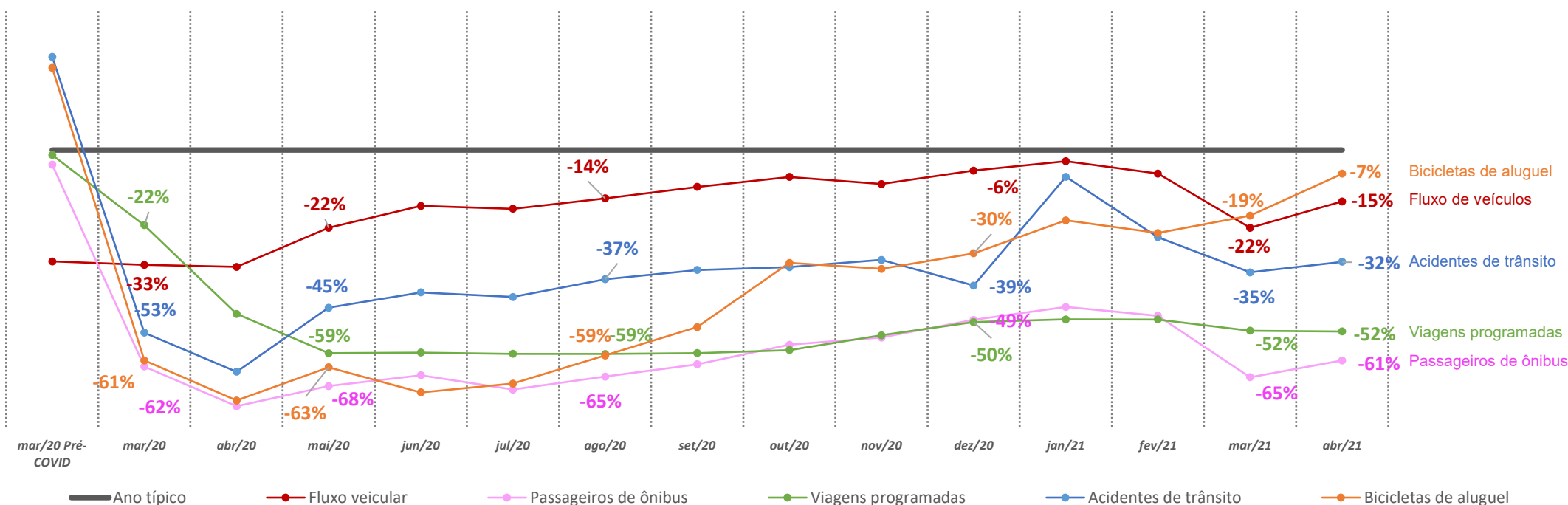
Atualizado em: 03/05/2021

## Números de 01 abril até 30/04/2021

Demanda Ônibus	Viagens programadas	Reclamações no Transporte coletivo**	Circulação Geral	Circulação Entradas	Viagens de bicicletas*	Acidentes com danos materiais	Acidentes com lesões corporais	Total de Vítimas fatais
<b>342.147</b>	<b>9.556</b>	<b>424</b>	<b>5.201</b>	<b>8.756</b>	<b>-7%</b>	<b>359</b>	<b>368</b>	<b>5</b>
Passageiros/dia útil	Viagens/dia útil		Veículos/faixa/dia útil	Veículos/faixa/dia útil				
Referência Ano Típico	Referência Ano Típico	**as reclamações correspondem a falha no cumprimento da tabela horária, superlotação, recusa a embarque de passageiro, dirigir com imprudência e aquelas decorrentes dos decretos de enfrentamento ao COVID-19.	Referência Ano Típico	Referência Ano Típico		Referência 2020	Referência 2020	Referência 2020
868.530	20.021		6.106	7.566		172	205	2

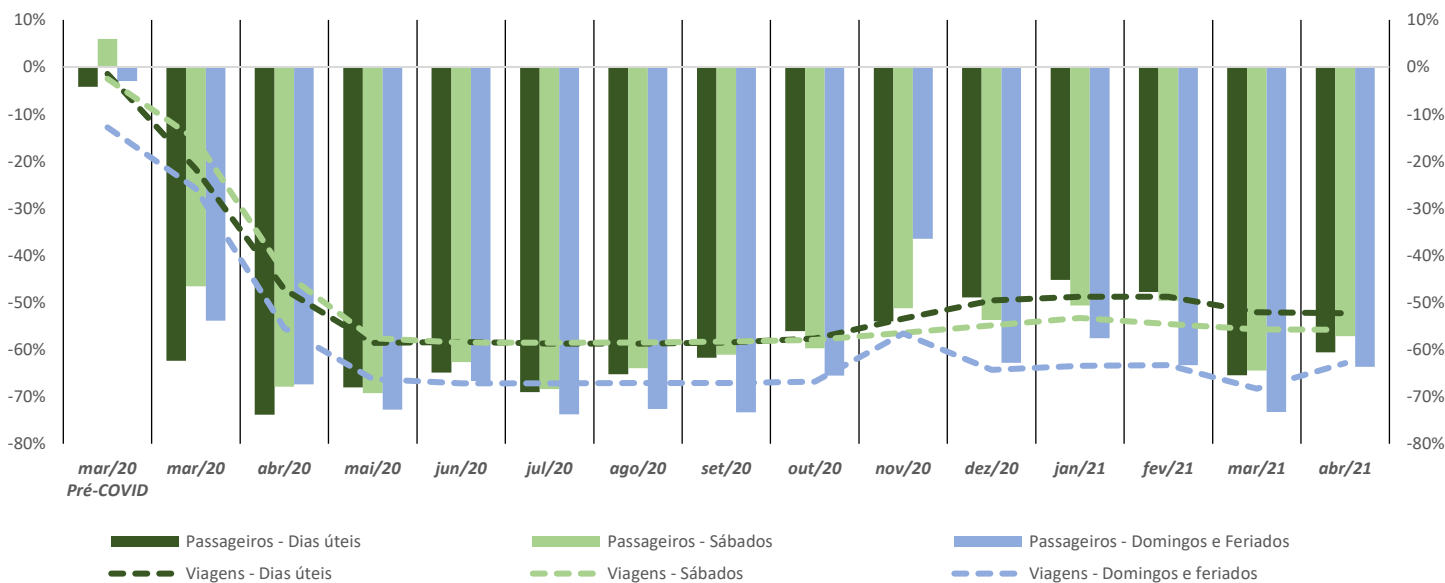
\*Comparação com o mesmo período do ano típico.

### Panorama geral dos indicadores de mobilidade - Variação média nos dias úteis



Fonte: Medidores Eletrônicos de Velocidade - MEV, GPOT/EPTC, CAT/Controle de registros de acidentes de trânsito e Sistema TEMBICI.

### Variação diária média - Oferta x Demanda - Transporte Coletivo



### Números de abril de 2021

Média diária de passageiros:

Dias úteis  
**342.147**

Sábados  
**161.535**

Domingos e feriados  
**67.472**

Uma reclamação a cada

**22.454**

Passageiros transportados

Redução média de Passageiros transportados em relação ao ano típico.

**-61,82%**

Mês anterior

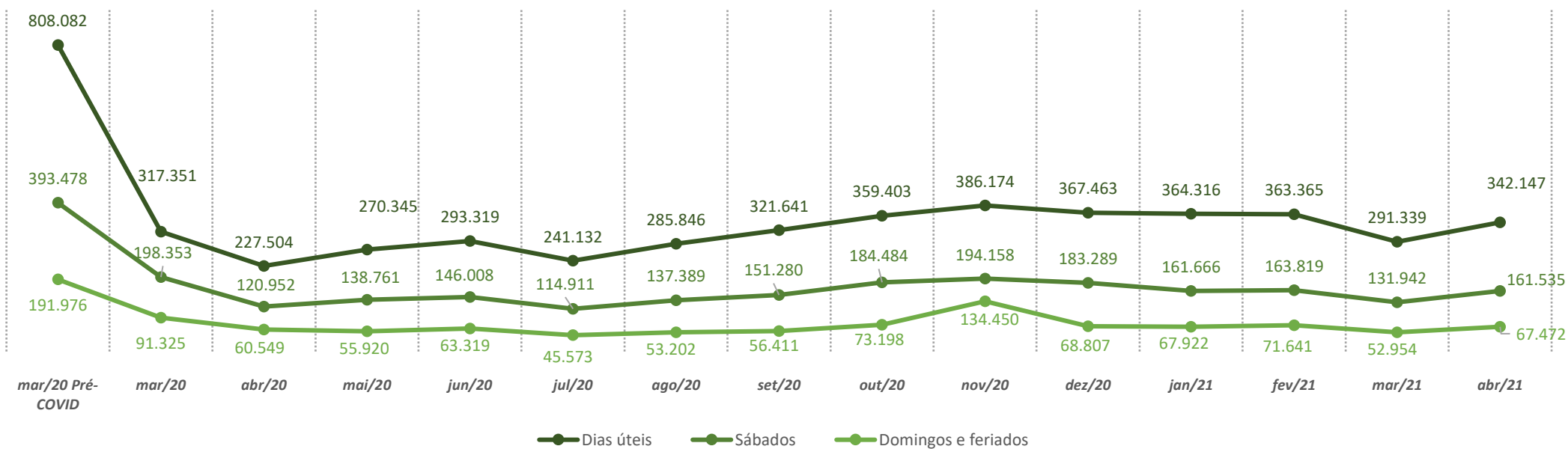
**291.339**

Média diária dias úteis

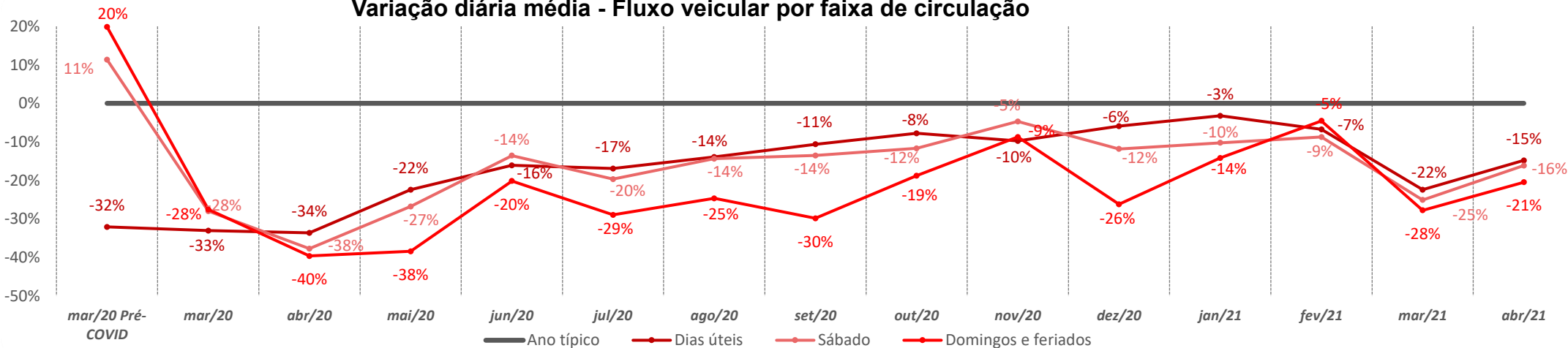
**Varição**

**17,44%**

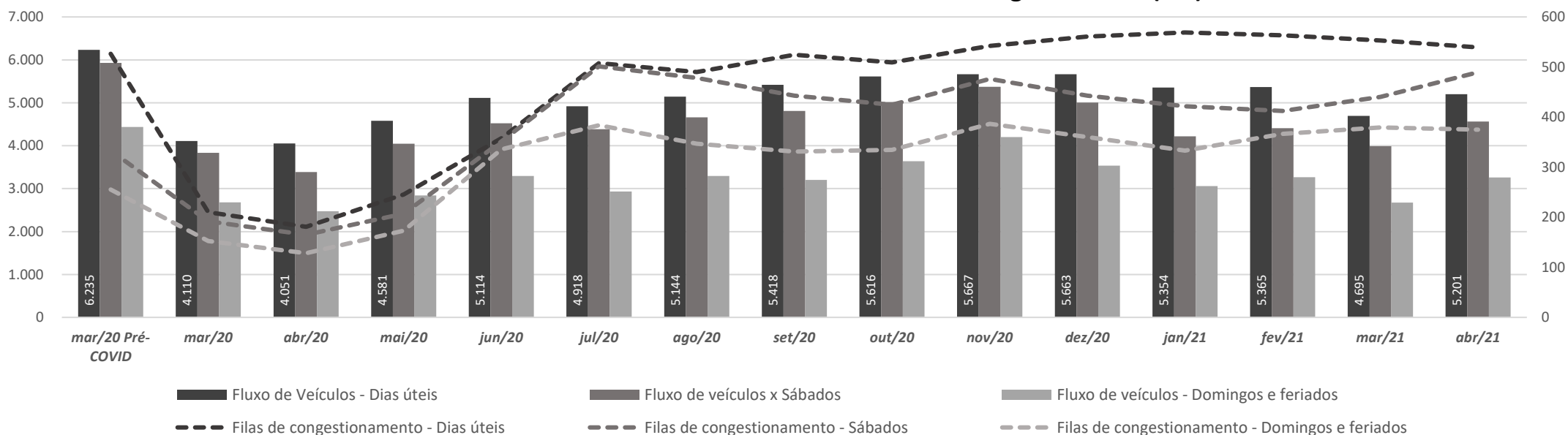
### Média diária de passageiros transportados



### Variação diária média - Fluxo veicular por faixa de circulação



### Média diária do fluxo de veículos x Média de vias congestionadas (km)



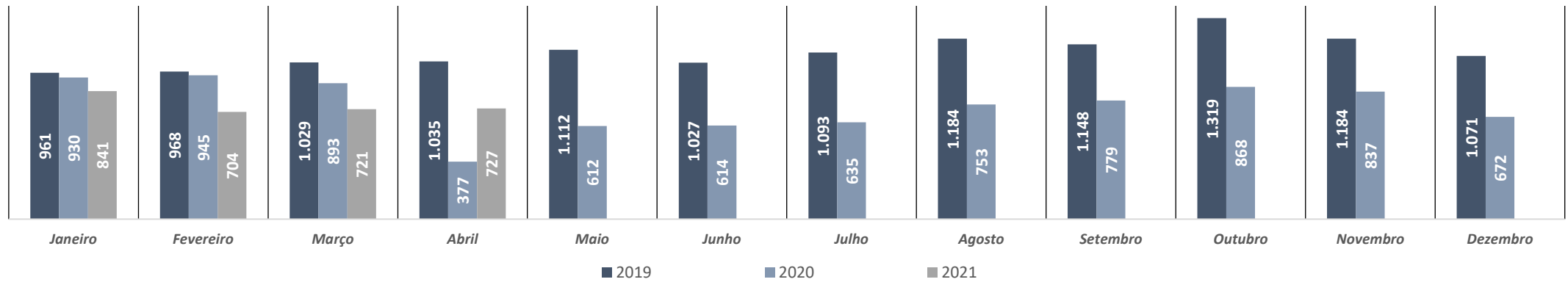
#### Médias do mês de abril de 2021 - Fluxo veicular

Dias úteis	Sábados	Domingos e feriados
5.201	4.561	3.257

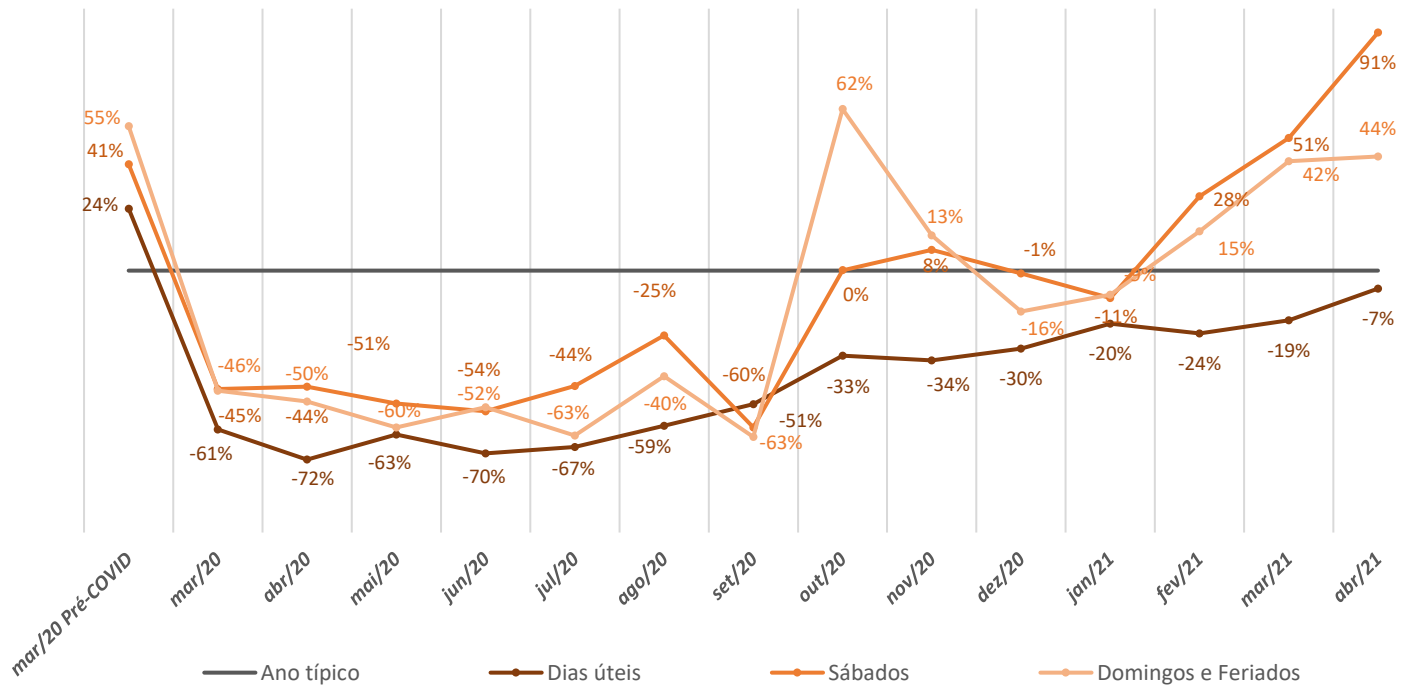
#### Médias do mês de abril de 2021 - Vias congestionadas

Dias úteis	Sábados	Domingos e feriados
539	490	375

Total de acidentes por mês\*



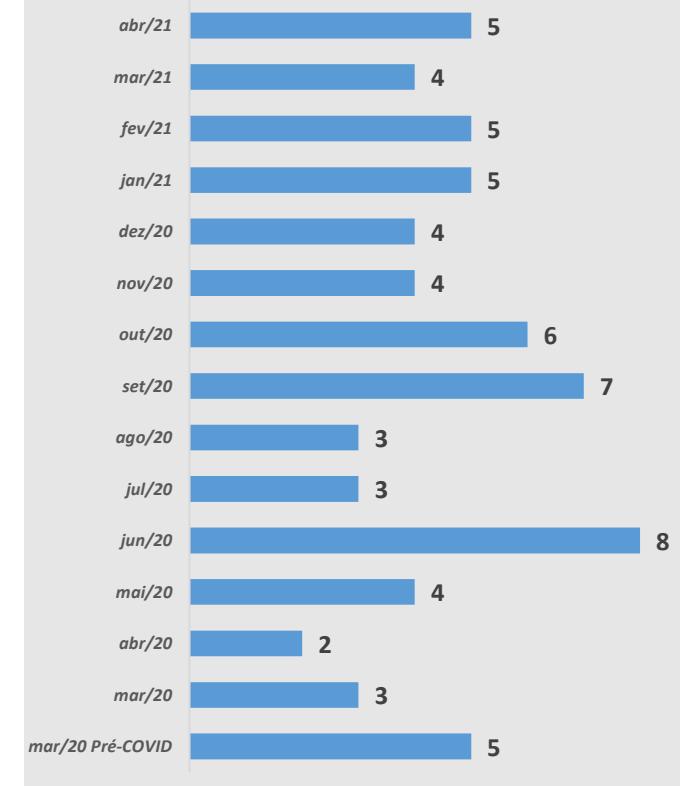
Varição diária média nos usos de bicicletas de aluguel



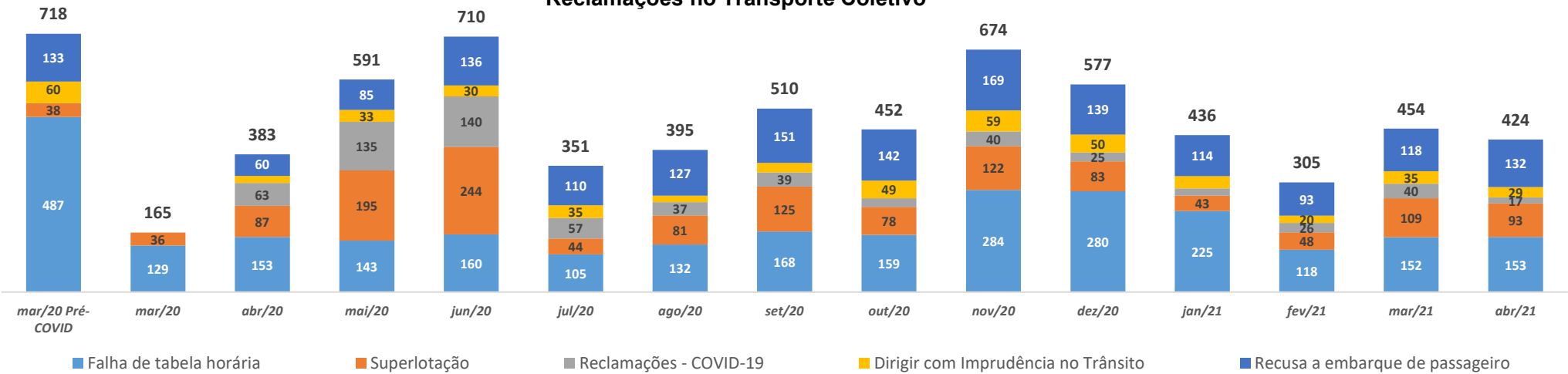
Médias diárias de aluguel de bicicletas do mês de abril de 2021

Dias úteis: -7%      Sábados: 91%      Domingos e feriados: 55%

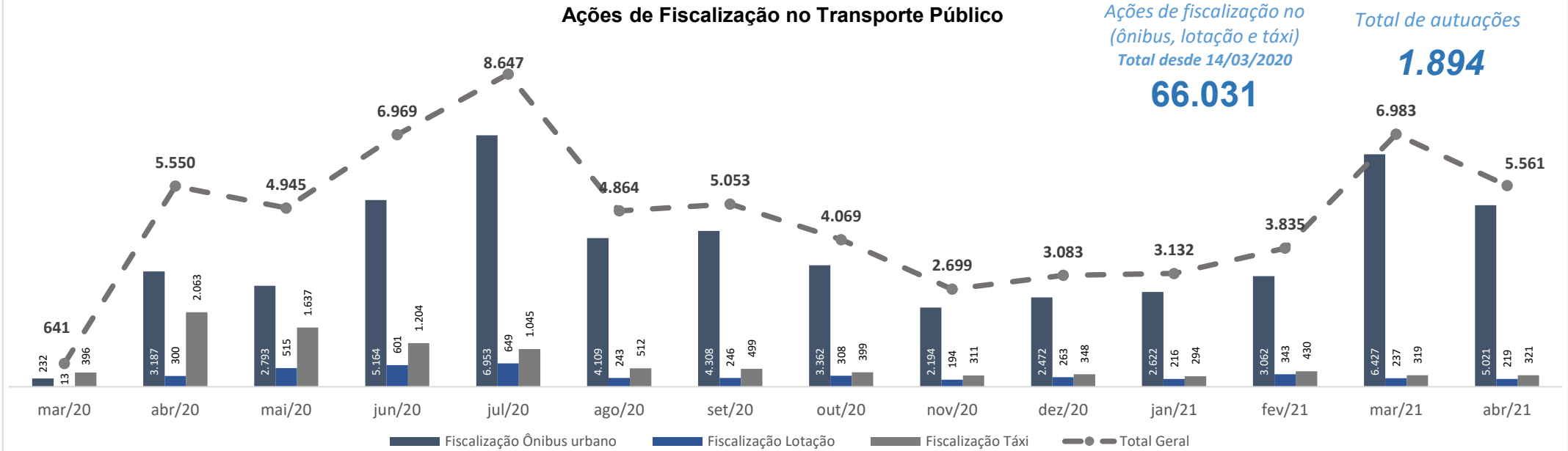
Vítimas fatais



### Reclamações no Transporte Coletivo



### Ações de Fiscalização no Transporte Público



Fonte: Equipe 118-GR e GFT.

Obs.: Locais considerados para o fluxo de entrada: Av. Assis Brasil, 8292 (BC); Av. Bento Gonçalves, 9535 (BC); Av. Castello Branco (IC); Av. Baltazar de Oliveira Garcia, 1956 (BC); Av. Protásio Alves, 10835 (BC).  
Dados absolutos podem variar pois dependem da extração e validação dos dados.

Acesse o painel clicando Aqui

ou pelo QR Code ao lado.

